

# SCHEDA TECNICA COLOR BAR

MOBILE ATTREZZATO PER SALONI

## DESCRIZIONE

Mobile attrezzato professionale dal design moderno e funzionale, ideale per saloni di parrucchieri ed ambienti beauty. Offre ampio spazio contenitivo con scaffali a giorno e ante chiuse, piano di lavoro con lavandino e numerose soluzioni opzionali per personalizzare al meglio il tuo spazio.

## DIMENSIONI

- Larghezza: 150 cm
- Altezza totale: 210 cm
- Profondità base: 40 cm
- Profondità pensile: 28 cm
- Altezza base: 85 cm
- Altezza pensile: 90 cm

## MATERIALI E FINITURE

Struttura realizzata in nobilitato o bilaminato di multistrato di alta qualità.  
Ampia scelta di colori e finiture disponibili su **campionario**.



Colori a scelta

## CARATTERISTICHE PRINCIPALI

- Pensile con vani a giorno e anta laterale con personalizzazione scritta o logo (optional).
- Piano di lavoro continuo
- Basi con ante scorrevoli
- Possibilità di inserire lavandino inox (optional)
- Possibilità di inserire cesto porta biancheria in acciaio con anta vasistas (apertura dall'alto)
- Illuminazione LED sottopensile (optional)

## OPTIONAL



**Lavandino inox**  
Optional

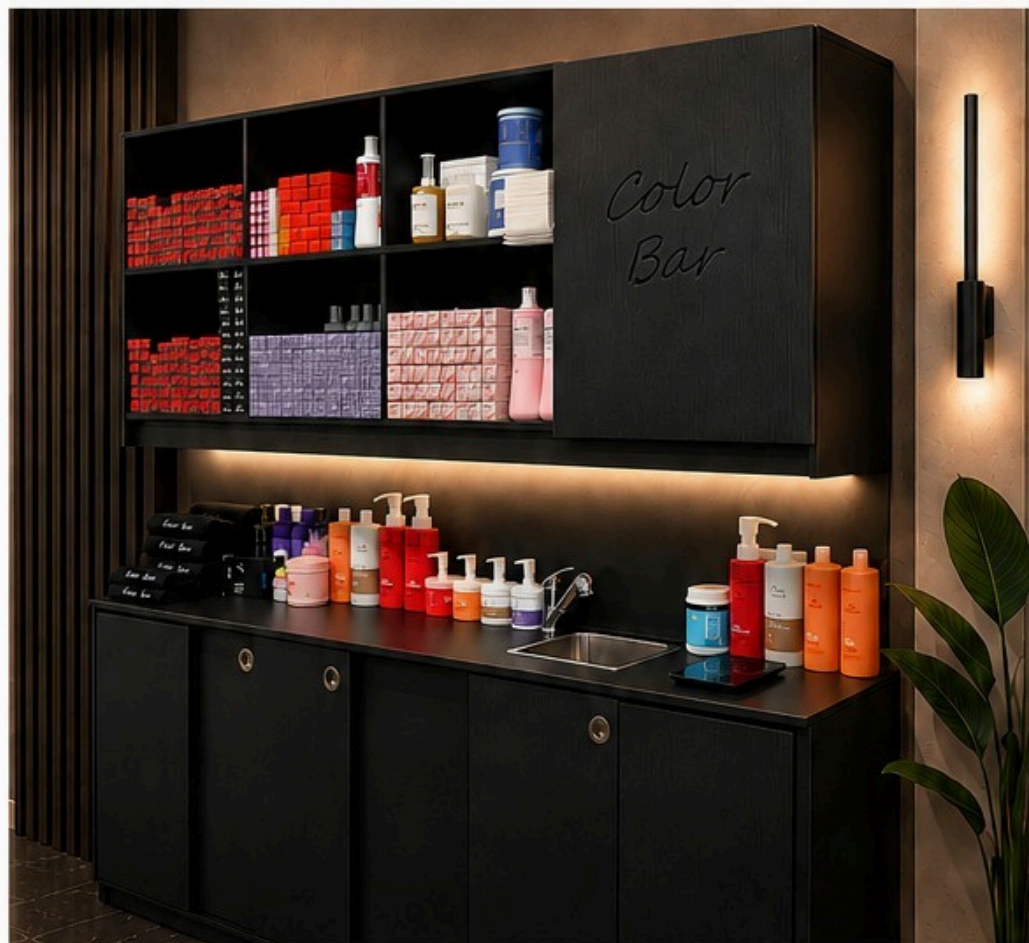


**Illuminazione LED sottopensile**  
Optional

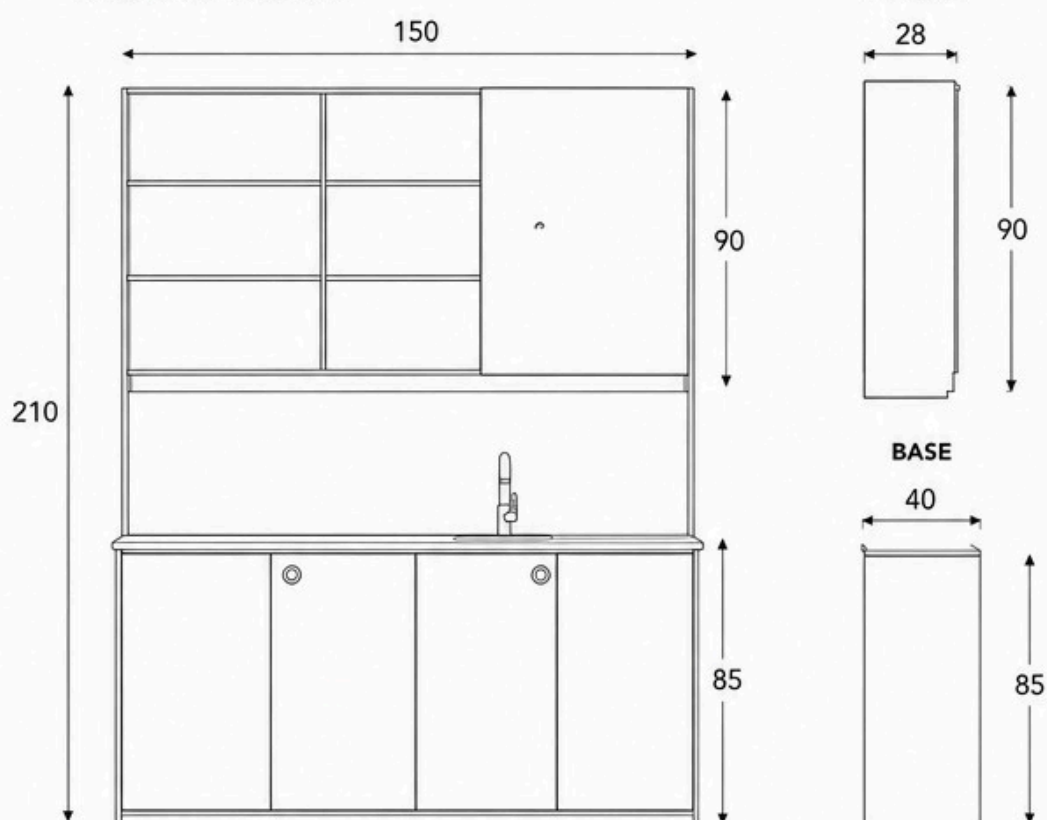


**Cesto porta biancheria in acciaio con anta vasistas (apertura dall'alto)**  
Optional

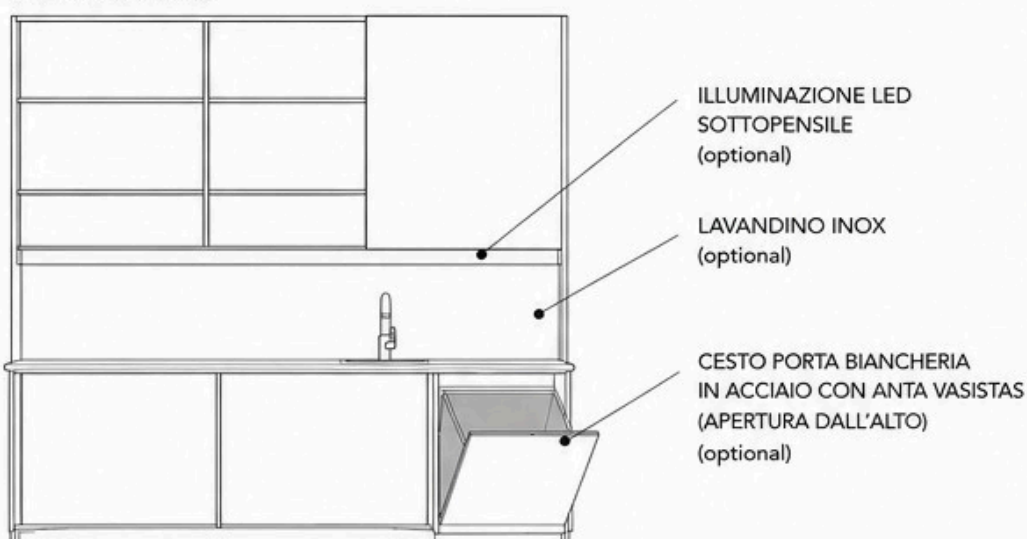
**N.B.** Le misure sono indicative e possono variare di  $\pm 1-2$  cm.  
Il produttore si riserva il diritto di apportare modifiche tecniche ed estetiche senza preavviso.



## DISEGNO TECNICO



## VISTA FRONTALE



PRODOTTO PROFESSIONALE  
PER SALONI



PERSONALIZZABILE  
NEI COLORI E ACCESSORI



MATERIALI DI QUALITÀ  
RESISTENTI E DUREVOLI

# SCHEDA TECNICA COLOR BAR

MOBILE ATTREZZATO PER SALONI

## DESCRIZIONE

Mobile attrezzato professionale dal design moderno e funzionale, ideale per saloni di parrucchieri ed ambienti beauty. Offre ampio spazio contenitivo con scaffali a giorno e ante chiuse, piano di lavoro con lavandino e numerose soluzioni opzionali per personalizzare al meglio il tuo spazio.

## DIMENSIONI

- Larghezza: 220 cm
- Altezza totale: 210 cm
- Profondità base: 40 cm
- Profondità pensile: 28 cm
- Altezza base: 85 cm
- Altezza pensile: 90 cm

## MATERIALI E FINITURE

Struttura realizzata in nobilitato o bilaminato di multistrato di alta qualità.

Ampia scelta di colori e finiture disponibili su **campionario**.



Colori a scelta

## CARATTERISTICHE PRINCIPALI

- Pensile con vani a giorno e ante laterale con personalizzazione scritta o logo (optional).
- Piano di lavoro continuo
- Basi con ante scorrevoli
- Possibilità di inserire lavandino inox (optional)
- Possibilità di inserire cesto porta biancheria in acciaio con anta vasistas (apertura dall'alto)
- Illuminazione LED sottopensile (optional)

## OPTIONAL



**Lavandino inox**  
Optional

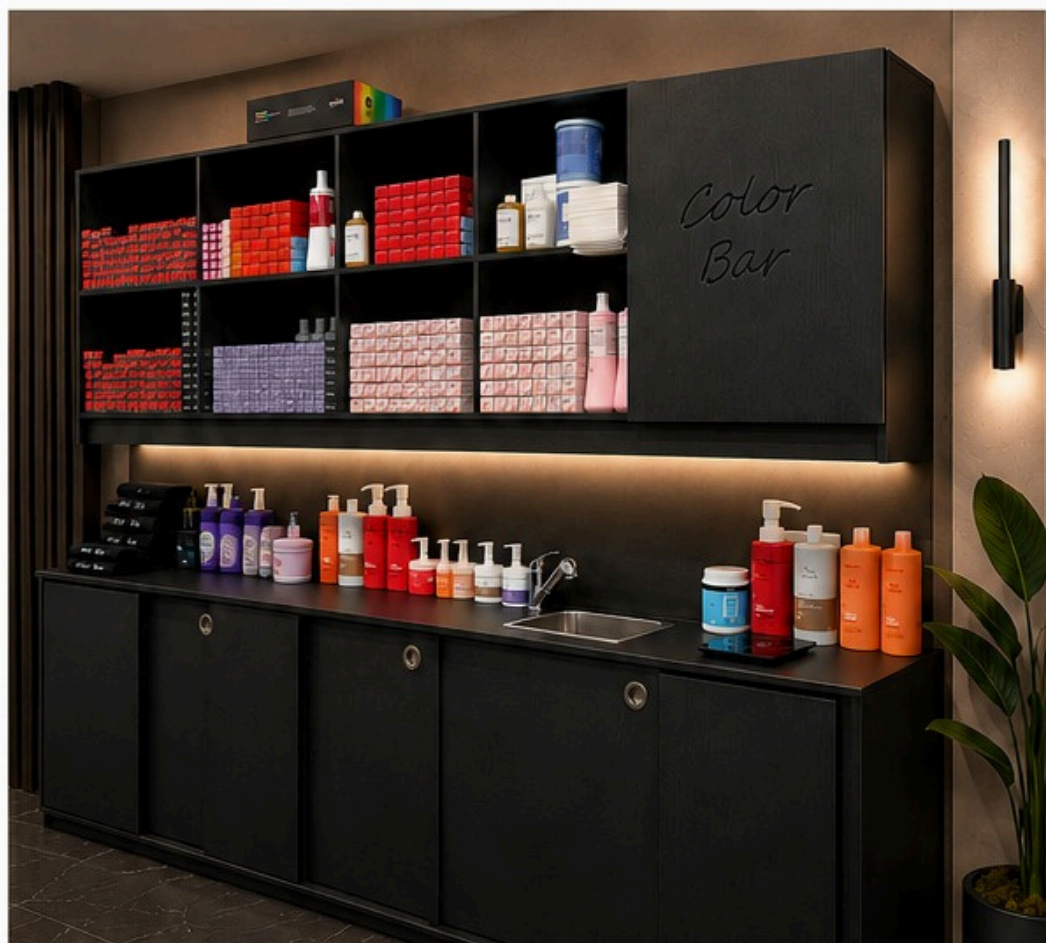


**Illuminazione LED sottopensile**  
Optional

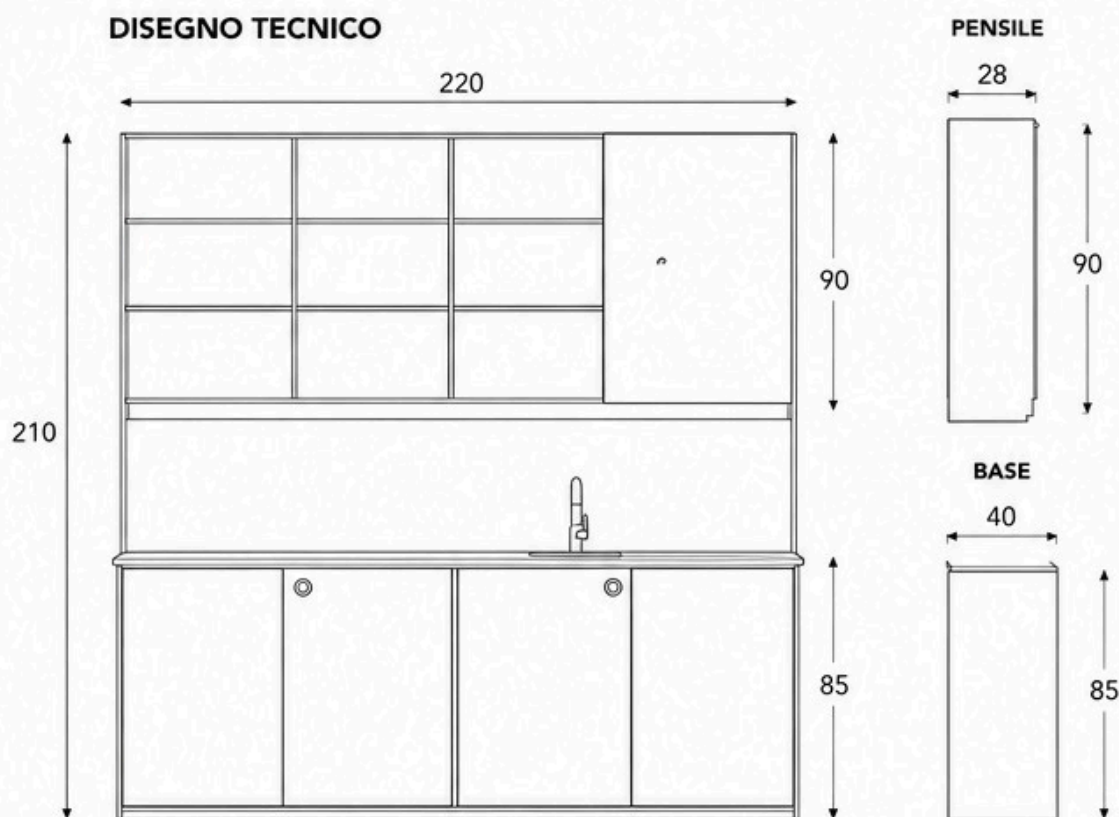


**Cesto porta biancheria in acciaio con anta vasistas (apertura dall'alto)**  
Optional

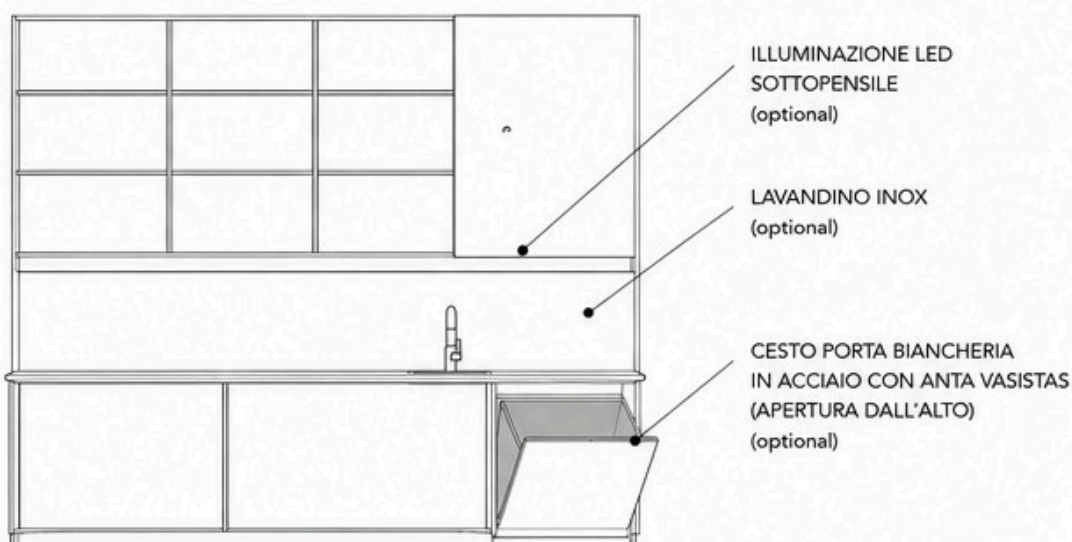
**N.B.** Le misure sono indicative e possono variare di  $\pm 1-2$  cm.  
Il produttore si riserva il diritto di apportare modifiche tecniche ed estetiche senza preavviso.



## DISEGNO TECNICO



## VISTA FRONTALE



PRODOTTO PROFESSIONALE  
PER SALONI



PERSONALIZZABILE  
NEI COLORI E ACCESSORI



MATERIALI DI QUALITÀ  
RESISTENTI E DUREVOLI